

Kit de base

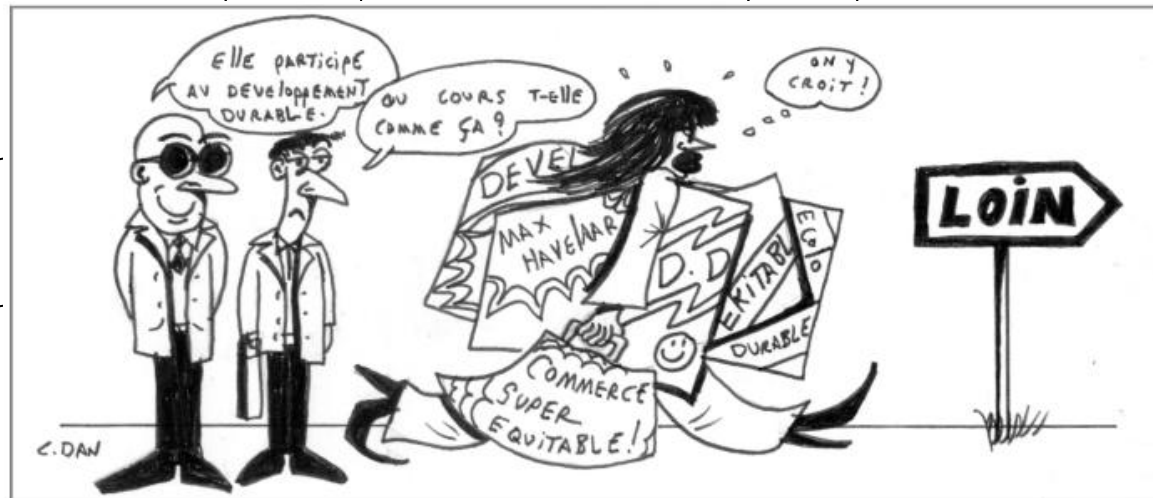
L'EADSI pour les nuls

Éducation au Développement
et à la Solidarité
Internationale

Introduction

Chaque élément du kit sera à adapter à chaque situation et interlocuteur

Il compile des références de base sur l'EADSI, non exhaustives



Ce Kit est réalisé par et pour les participants du groupe EADSI d'ABCIS

Il vise à donner des clés pour nous aider à mieux mobiliser et expliquer à nos interlocuteurs et à nos publics cibles ce qu'est l'EADSI

Principes

Acte éducatif et politique

Construction d'un monde plus juste et solidaire

Agir du local au global

Déconstruction des représentations

Mobilisation et engagement

Partenariat avec les organisations du Sud



Education au développement



Valeurs :

solidarité, coopération, justice, participation



Processus d'apprentissage actif



Sensibilisation



Compréhension



Action



Changement

Laïcité

Partage d'expériences

Prise de conscience individuelle et collective

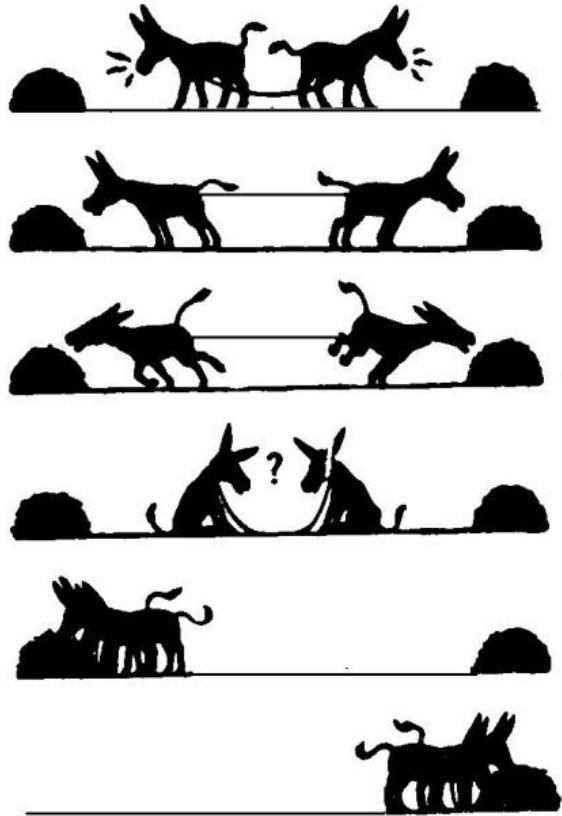
Compréhension des mécanismes d'interdépendance et d'exclusion

Construction collective de savoirs

Changement des mentalités et des comportements

Démarche et processus

"Co-operation"



S' informer

Formalisation Sentiments
représentations mentales
évaluation

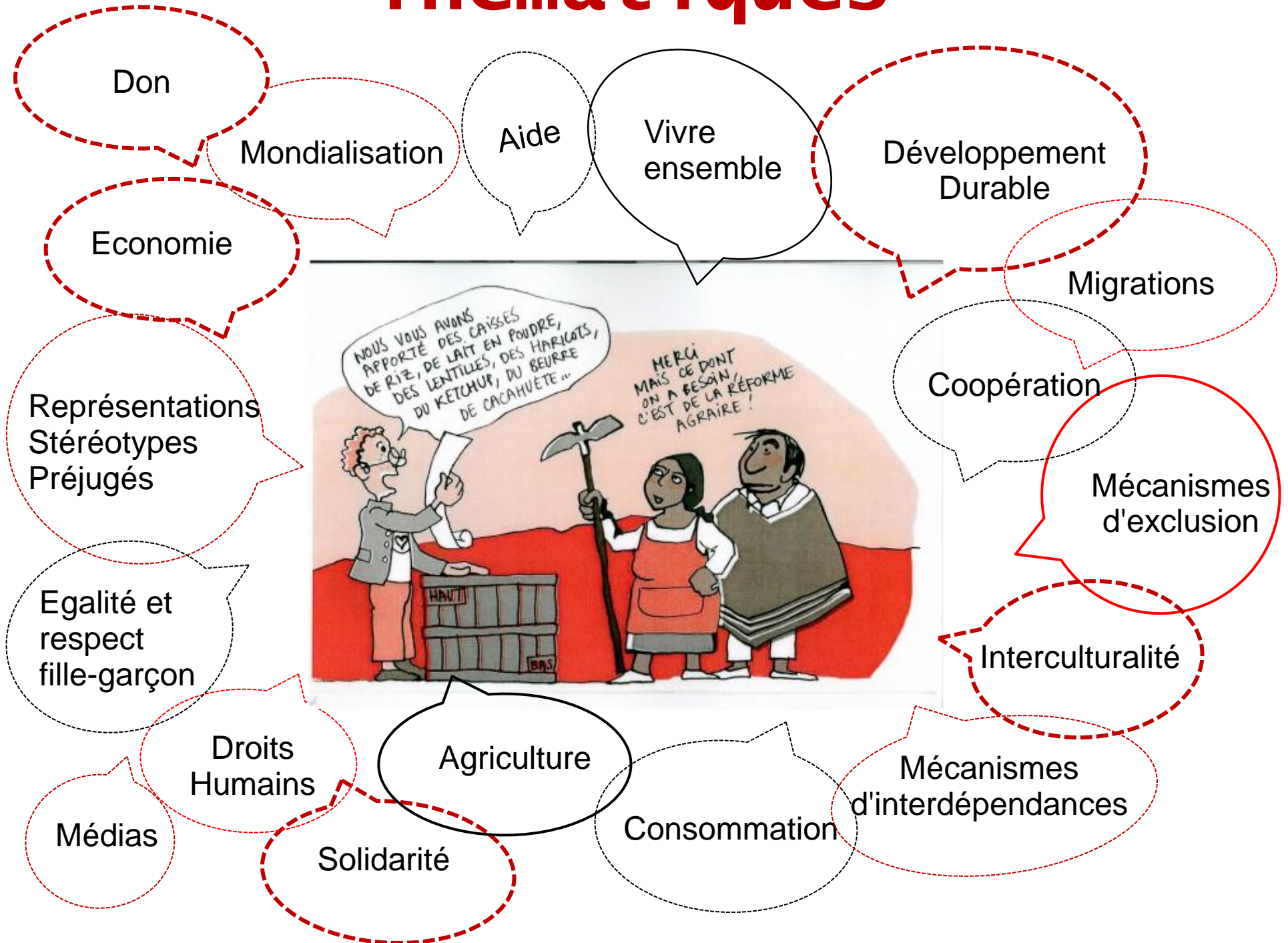
Agir

Imagination
Développement d'attitudes et de valeurs
Expérimentation

Comprendre

participation active
Raisonnements Construction collective

Thématiques



Outils

D é c o u v e r t e
d ' e x p o s i t i o n

Repas insolent

Ciné-débat Jeu de
simulation

Jeu de plateau

Jeu des chaises

Porteur de
paroles

Jeu de rôles

Jeu de la ficelle

Echanges entre pairs

Jeu coopératif

Lecture
collective

Débat mouvant

Notez que l'outil seul n'a que peu d'importance. Il doit être accompagné d'un débriefing, d'analyses, de mise en lien avec la réalité et de recherches d'alternatives aux problèmes mis en lumière

Fiche Expérience

Présentée par le CICODES

Égalité et respect fille-garçon

- Durant 1 an, des élèves du lycée professionnel Roz Glas à Quimperlé ont participé au projet « Question de genre ». L'objectif était de leur permettre de repérer et de comprendre les mécanismes qui entraînent les discriminations sexuées dans nos sociétés, afin d'agir en faveur de l'égalité femme-homme au quotidien.
- Pour cela, ils ont participé à de nombreuses animations pour distinguer le sexe biologique des rôles sociaux attribués aux femmes et aux hommes, comprendre l'impact de l'éducation sur la construction de l'identité des femmes et des hommes, mesurer l'emprise de ces normes et représentations sur nous-mêmes, sur nos postures et réactions, identifier les situations de discriminations et leurs conséquences et découvrir l'évolution du droit pour l'égalité entre femmes et hommes et les acteurs locaux et internationaux.
- La prise de conscience du rôle de la socialisation et de la culture dans l'attribution des rôles sociaux, les jeunes ont pu participer à un échange européen durant lequel ils ont rencontré et partagé sur ce thème avec un groupe de jeunes turcs.
- Enfin, les élèves ont réalisés une exposition photographique. Ils se sont imaginé filles, elles se sont imaginé garçons, dans le corps et dans l'esprit, jusqu'à oser la métamorphose : vêtements, maquillage, posture, langage. Par un travail de transformation physique, avec l'aide des lycéennes des sections Coiffure et Esthétique du lycée Marie Le Franc, immortalisé par le photographe Christian Scaviner, et par un travail d'écriture, 16 garçons et filles expriment leur ressenti et leur réflexion sur les rapports Hommes/Femmes dans notre société. L'exposition a été exposée dans de nombreux lieux publics depuis sa réalisation : médiathèques, mairies, parlement européen à Bruxelles

Fiche Expérience

Présentée par le RESIA

Animer des débats publics

- Le groupe « *C'est parce qu'on est jeunes qu'on a rien à dire* » s'active sur le quartier du Plateau, à Saint-Brieuc, pour mettre en débat public le « vivre ensemble » sur leur quartier.
- Pour se faire, ce groupe avait décidé de se former à l'utilisation d'outils d'animation de débat public. Le RESIA a proposé de les former à l'utilisation de l'outil World-Café. Pour se faire, une première rencontre animée avec cet outil a été organisé avec le groupe, autour d'une thématique choisie en interne : Les violences scolaires.
- Au cours de l'animation, les jeunes et les invité-e-s (animatrice-eur-s, professeur-e-s ...) ont pu échanger sur les problèmes et les raisons qui créent les violences au sein de l'école. Quelques propositions d'actions pour sensibiliser à ce thème, ou agir contre les violences ont été proposées et imaginées.
- Par la suite, les jeunes de ce groupe ont pu mettre en place des world-café sur des thématiques directement liées à l'évolution du quartier, qui vivait alors un réaménagement de son espace (coulée verte, destruction de barres d'immeubles ...).
L'animation de ces world-café ont permis de proposer des activités et lieux à créer sur le quartier, tel qu'un espace extérieur où se déroulent maintenant certaines activités publiques. Le world-café a été utilisé pour faire participer la population à la création d'un café social sur le quartier, ou encore à aborder les événements vécus au début de l'année 2015 autour de Charlie Hebdo.

Bibliographie

Guide pédagogique : Mener des actions de sensibilisation grâce à l'Éducation au Développement et à la Solidarité Internationale, des pistes pour déconstruire les préjugés liés aux pays du Sud.

Recidev et Ritimo, 2013

C'ECSI le changement ?! : Regards de jeunes sur l'Éducation à la Citoyenneté et à la Solidarité Internationale

Étudiants et Développement, 2014

Tous différents, tous égaux

Kit pédagogique pour l'éducation interculturelle

Conseil de l'Europe, 1995

Anim'action, construire et faire vivre des démarches d'éducation au Développement.

CCFD Terre Solidaire, Septembre 2012



Contacts utiles

CICODES

Centre Delta, 4 boulevard de Creac'h Gwen, 29000 Quimper
02 98 95 87 40 / cicodes@ritimo.org

CRIDEV

41 Avenue Janvier, 35000 Rennes
02 99 30 27 20 / cridev@ritimo.org



Ritimo en bretagne affiche.pdf

CRISLA

1 avenue de la Marne, 56100 Lorient
02 97 64 64 32 / crisla.lorient@ritimo.org

RESIA

30, rue Brizeux, 22000 Saint-Brieuc
02.96.61.22.33 / resia@ritimo.org

La Pachamama

La Croix Madame, 35460 Saint-Brice-en-Coglès
02 99 95 56 29 / fermelapachamama@gmail.com